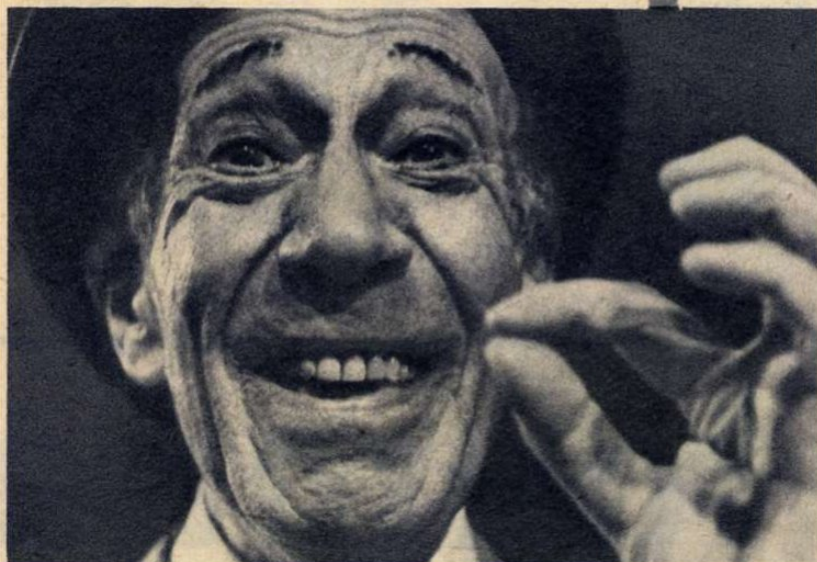


LA CLUJ

„Nu sînt Turnul Eiffel“



Confruntare între idealuri și concepții diferite despre viață, integrare în eforturile de autodepășire ale dramaturgiei românești contemporane, piesa Ecaterinei Oproiu — „Nu sînt Turnul Eiffel“ — a deschis cu succes noua stagiune a Teatrului Național din Cluj. În a doua montare pe țară (prima, anul trecut, la Teatrul de stat din Piatra-Neamț), spectacolul Soranei Coroamă este mai întîi un succes de ansamblu, o fericită omogenizare a contribuției regizor-interpreți-scenograf-compozitor și coregraf. Regizoarea a adus pseudocomediei limpeziri esențiale, a aliniat conflictual secvențele cinematografice făcînd piesa, după părerea noastră, mai aptă pentru scenă (evident, fără a fi vorba de vreo intervenție în text). Gîndind „teatral“, Sorana Coroamă a delimitat planurile real și oniric, a înlăturat cezura dintre tablouri și a însuflețit personajele acordîndu-le libertate de mișcare și consistență caracterologică.

Interpreții principali, Melania Ursu (Ea) și George Mottoi (El), au venit excelent în sprijinul concepției regizorale. Pentru prima dată într-un rol principal, Melania Ursu compune un personaj plin de poezie și forță, detașîndu-se mai ales în scenele de persiflare. Trăind intens gama sentimentelor Ei — bucurie, durere, fericire, suferință — actrița dovedește o reală sensibilitate și luciditate scenică. Mai rațional, posesorul unui frumos și nuanțat flux vocal, George Mottoi a fost un El complex și surprinzător de convingător. În rolul Bătrînului domn domină scena, prin cîteva replici doar, artistul emerit Alexandru Marius. Muzica lui George Sbircea și coregrafia lui Al. Iorga au dat ansamblului vivacitate și un plus de naturalețe.

Poate mai puțin modern decît textul dar riguros gîndit și sugestiv prin reliefarea metaforei dramatice, spectacolul Naționalului clujean cu piesa „Nu sînt Turnul Eiffel“ e o certă reușită.

Ion ARCAȘU

Fotografiile de A. MIHAILOPOI

▲
lată-l pe Bătrînul domn, așa cum arată în interpretarea artistului emerit Al. Marius.

►
El și Ea (George Mottoi și Melania Ursu) în două ipostaze scenice din spectacolul clujean cu piesa „Nu sînt Turnul Eiffel“.
▼

